

Примерный вариант вступительных испытаний по Русскому языку, Математике и Обществознанию на программу бакалавриата 38.03.01 Экономика, каф. ИБМ5 (второе высшее образование)

Вариант N

1. В одном из приведённых ниже слов допущена ошибка в постановке ударения: **НЕВЕРНО** выделена буква, обозначающая ударный гласный звук. Выпишите это слово.

прозорлИва щЁлкаТЬ средстВА сИроты начАвшийся

2. В одном из приведённых ниже предложений **НЕВЕРНО** употреблено выделенное слово. **Исправьте лексическую ошибку, подобрав к выделенному слову пароним. Запишите подобранное слово.**

На базе слышались ГРОМКИЙ топот и ржание.

Далеко заходили МЕЧТАТЕЛЬСКИЕ планы, сдерживаемые лишь волей старших.

На банкете подали ИГРИВОЕ вино.

3. Отредактируйте предложение: исправьте лексическую ошибку, **исключив лишнее** слово. Выпишите это слово.

На следующем пешеходном переходе пешеход всегда имеет главный приоритет, а вы обязаны снизить скорость и пропустить его.

4. В одном из выделенных ниже слов допущена ошибка в образовании формы слова. **Исправьте ошибку** и запишите слово правильно.

много СЛОВ быстро ВЕРНЕТСЯ самый ДОБРЫЙ
ПРИЛЯГ на кушетку ДВОЕ сестёр

5. Укажите варианты ответов, в которых в обоих словах одного ряда пропущена одна и та же буква.

Запишите номера ответов.

1) бел...зна, вскармл...вание 2) марл...вый, денёч...к 3) опрометч...вый, запуг...вать

6. Укажите варианты ответов, в которых в обоих словах одного ряда пропущена одна и та же буква.

Запишите номера ответов.

1) (задира) ухмыля...тся, хорохор...тся 3) (мечта) сбуд...тся, расстро...нный
2) (отец) наде...тся, (санитар) обеззараз...т

7. Определите предложение, в котором оба выделенных слова пишутся **СЛИТНО**. Раскройте скобки и выпишите эти два слова.

(ЗА)ЧАСТУЮ приходится разбираться в сложных обстоятельствах, когда КТО(НИБУДЬ) допускает ошибки.

(В)ДРУГ раздался тоненький звук, КАК(БУДТО) рядом играли на свирели.

Мальши шли (ПО)ОДНОМУ, (В)ПЕРЕДИ шествовал наставник.

8. **Расставьте все недостающие знаки препинания:** укажите цифру(-ы), на месте которой(-ых) в предложениях должна(-ы) стоять запятая(-ые).

Ветви стали недвижны, деревья (1) казалось (2) засыпали (3) разве что (4) изредка вздрагивая в полутьме. (Г. Т.)

9. **Расставьте все знаки препинания:** укажите цифру(-ы), на месте которой(-ых) в предложении должна(-ы) стоять запятая(-ые).

Анатоль сидел (1) сняв камзол и подпершись руками в бока (2) перед столом (3). (Л. Т.)

10. **Расставьте все знаки препинания:** укажите цифру(-ы), на месте которой(-ых) в предложении должна(-ы) стоять запятая(-ые).

Потребность записывать все явления природы (1) явилась во мне (2)... (М. П.)

Вариант N

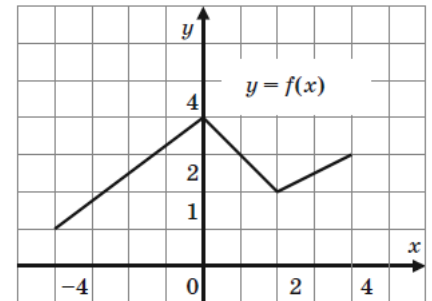
1. Токарь, делая в день на 6 деталей больше, чем было запланировано, за 10 дней превысил 14-дневное задание на 40 деталей. Сколько деталей в день делал токарь?

2. На диаграмме приведены данные о среднемесячных температурах воздуха в дневное и ночное время в Беловежской Пуще (Республика Беларусь). Определите наибольшую температуру. Ответ укажите в градусах.



3. На координатной плоскости задан график функции $f(x)$, принимающей положительные значения на отрезке $[-4; 4]$.

Вычислите $\int_{-4}^2 f(x)dx$.

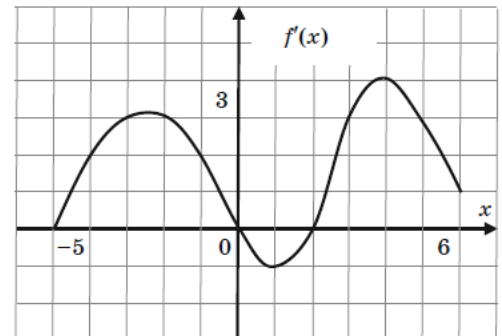


4. Две точки случайным образом выбираются в круге радиусом 1 метр, разделённом на концентрические зоны. Центральная зона ограничена окружностью, радиус которой равен 20 см, следующая окружность имеет радиус 40 см, и т. д. Какова вероятность того, что обе точки будут выбраны в центральной зоне?

5. Решите уравнение $3^{\log_2(x+2)} = \log_3 81$.

6. Хорда, перпендикулярная диаметру окружности, делит его на отрезки, равные 2 и 18. Найдите длину хорды.

7. На рисунке изображён график производной функции $f(x)$, определённой на промежутке $[-5; 6]$. Используя график производной, укажите сумму длин промежутков уменьшения функции $f(x)$.



8. Длина стороны правильной четырёхугольной пирамиды равна $\sqrt{5}$, а угол наклона плоскости боковой грани к плоскости основания равен 70° . Найдите объём пирамиды.

9. Четыре положительных числа образуют возрастающую геометрическую прогрессию. Сумма крайних членов прогрессии равна 50, а сумма средних членов прогрессии равна 28. Найдите второй член указанной прогрессии.

10. В правильной треугольной призме расстояние от центра верхнего основания призмы до вершины нижнего основания равно $l = 2$. Найдите наибольшее значение объёма этой призмы.

Вариант N

1. Запишите слова, пропущенные во фрагменте таблицы.

Функции рынка

Наименование функции	Её сущность
...	Предоставление информации о размерах того или иного производства и удовлетворении потребительского спроса на конкретные товары
...	Осуществление «перетекания» капиталов из менее выгодных отраслей производства с пониженными ценами в более прибыльные отрасли с повышенными ценами

2. В приведённом ниже ряду найдите понятие, которое является обобщающим для всех остальных представленных понятий. Запишите это **слово (словосочетание)**.

Межнациональная миграция, эмиграция, мобильность, иммиграция.

3. Ниже приведён перечень терминов. Все они, за исключением двух, относятся к понятию «социальный конфликт».

1) пособник; 2) спор; 3) противоречие; 4) подстрекательство; 5) маргинальность; 6) партнёрство.

Найдите два термина, «выпадающих» из общего ряда, и запишите цифры, под которыми они указаны.

4. Выберите верные суждения об отношении природы и общества и запишите **цифры**, под которыми они указаны.

- 1) Природа полностью определяет направление развития общества.
- 2) Общество связано с природой прошлым, настоящим и будущим.
- 3) Природа и общество воздействуют друг на друга.

5. Установите соответствие между видами деятельности и основами их классификации: к каждой позиции, данной в первом столбце, подберите соответствующую позицию из второго столбца.

ВИДЫ ДЕЯТЕЛЬНОСТИ	ОСНОВЫ КЛАССИФИКАЦИИ
А) духовная	1) характер деятельности
Б) репродуктивная	2) субъект деятельности
В) внешняя	

Запишите в таблицу выбранные цифры под соответствующими буквами.

А	Б	В

6. На уроке ученик В., характеризуя духовную жизнь человека, указал на одну из её форм, которая связана со всеми сферами общественной жизни. Какие иные признаки свидетельствуют о том, что речь идёт о морали? Запишите **цифры**, под которыми они указаны.

- 1) совокупность поддерживаемых общественным мнением норм
- 2) отражение действительности в художественных образах
- 3) высшая форма познания

7. Выберите верные суждения о роли государства в рыночной экономике и запишите **цифры**, под которыми они указаны.

- 1) В рыночной экономике государство устанавливает цены на все товары и услуги.
- 2) Государство в условиях рынка осуществляет централизованное планирование производства.
- 3) Государство при рыночной экономике удовлетворяет потребности в общественных товарах или общественных благах.

8. Установите соответствие между примерами и видами издержек фирмы в краткосрочном периоде, которые они иллюстрируют: к каждой позиции, данной в первом столбце, подберите соответствующую позицию из второго столбца.

ПРИМЕРЫ	ВИДЫ ИЗДЕРЖЕК ФИРМЫ
А) закупка полуфабрикатов	1) постоянные
Б) представительские расходы	2) переменные
В) затраты на транспортировку	

Запишите в таблицу выбранные цифры под соответствующими буквами.

А	Б	В

Примерный вариант вступительных испытаний по Русскому языку, Математике и Обществознанию на программу бакалавриата 38.03.01 Экономика, каф. ИБМ5 (второе высшее образование)

9. Фонд «Л.» занимается вопросами состояния и развития экономики в целом, экономического здоровья страны и мира. По каким признакам можно установить, что речь идёт о макроэкономике? Запишите **цифры**, под которыми они указаны.

- 1) Имеет дело с проблемой экономических кризисов.
- 2) Исследует влияние цены на отдельные элементы хозяйства.
- 3) Рассматривает действие трёх субъектов экономической жизни: фирмы, домашнего хозяйства и государства.

10. На графике отражено изменение предложения на рынке офисной мебели: кривая предложения переместилась из положения S в положение S_1 . (На графике P — цена товара, Q — количество товара.) Какие из перечисленных факторов могут вызвать такое изменение?

Запишите **цифры**, под которыми они указаны.

- 1) рост доходов потребителей
- 2) снижение цен на офисную мебель
- 3) уменьшение стоимости комплектующих для офисной мебели

